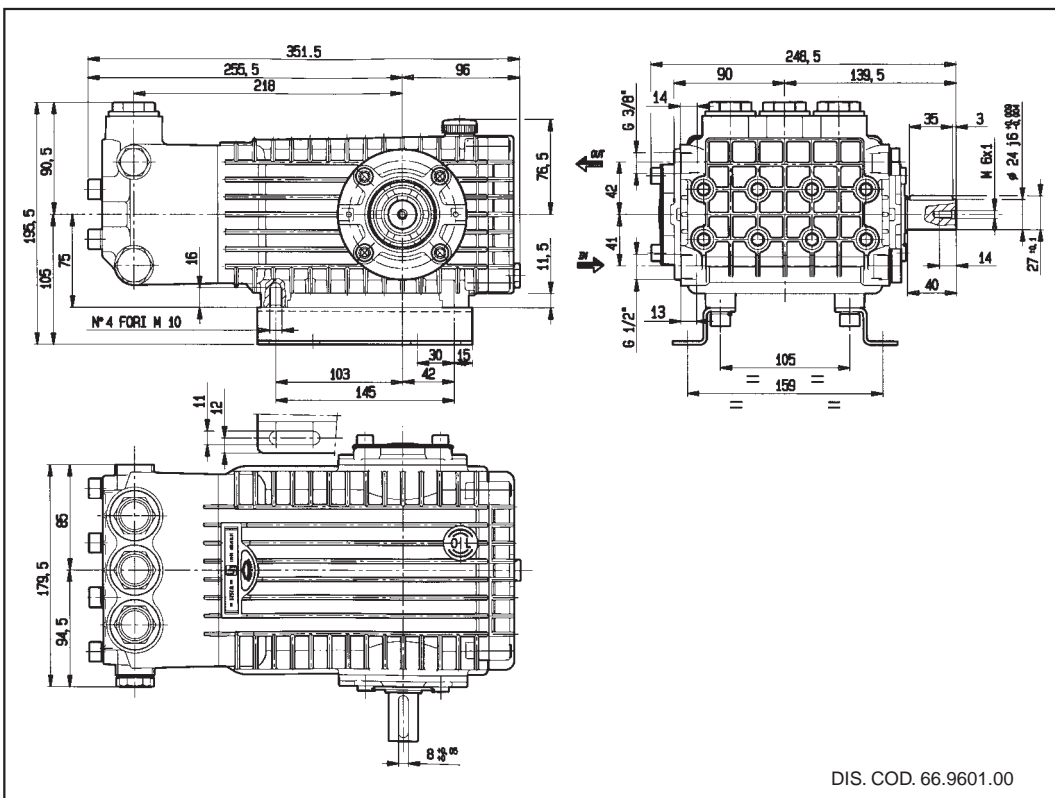


■ OVERALL DIMENSIONS ■ ÄUSSERE ABMESSUNGEN ■ DIMENSIONS TOTALES  
 ■ DIMENSIONES TOTALES ■ DIMENSIONI D'INGOMBRO



- LUBRICATION:** Check the oil from time. Change the oil after 50 Hrs. operation and then after every 500 Hrs. We recommend ISO UG 220. (SAE 15W40 Mineral) - OIL CAPACITY / 1,2.
- SCHMIERUNG:** Der Ölstand ist in regelmässigen Abständen zu kontrollieren. Der Ölwechsel muss nach den ersten 50 Arbeitsstunden, in der Folge alle 500 Stunden, vorgenommen werdden. Es sollte ISO UG 220 (SAE 15W40 Mineral) verwendet werden - Ölinhalt 1,2 ℓ.
- LUBRIFICATION:** Contrôler regulierment le niveau d'huile. La premiere vidange doit être faite au bout de 50 heures maximum, ensuite faire une vidange toutes les 500 heures, on conseille huile ISO UG 220. (SAE 15W40 Minérale) - CAPACITÉ D'HUILE 1,2 ℓ.
- LUBRIFICACIÓN:** Controlar periòdicamente el nivel del aceite. El cambio del aceite, al comienzo, hay que hacerlo después de 50 horas de trabajo, luego cada 500 horas. Se aconseja aceite ISO UG 220. (SAE 15W40 Mineral) - CAPACIDAD 1,2 ℓ.
- LUBRIFICAZIONE:** Controllare periodicamente il livello dell'olio. Il cambio dell'olio deve essere fatto inizialmente dopo 50 ore di lavoro, successivamente ogni 500 ore. Si consiglia olio ISO UG 220. (SAE 15W40 Minerale) - CAPACITÀ OLIO 1,2 ℓ.



**INTERPUMP GROUP**

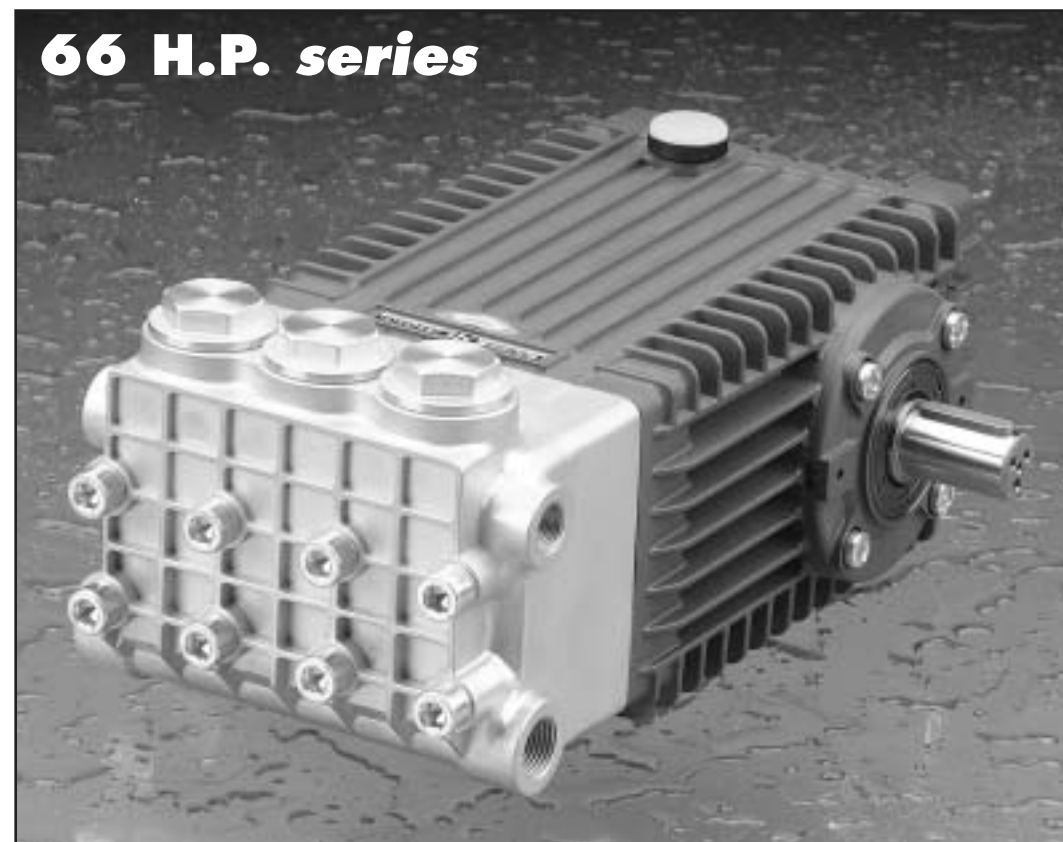
VIA E. FERMI, 25 - 42049 S. ILARIO - REGGIO EMILIA (ITALY)  
 TEL. +39 - 0522 - 904311 - TELEFAX + 39 - 0522 - 904444  
 E-mail: info@interpumpgroup.it - http://www.interpumpgroup.it

Revisione 6

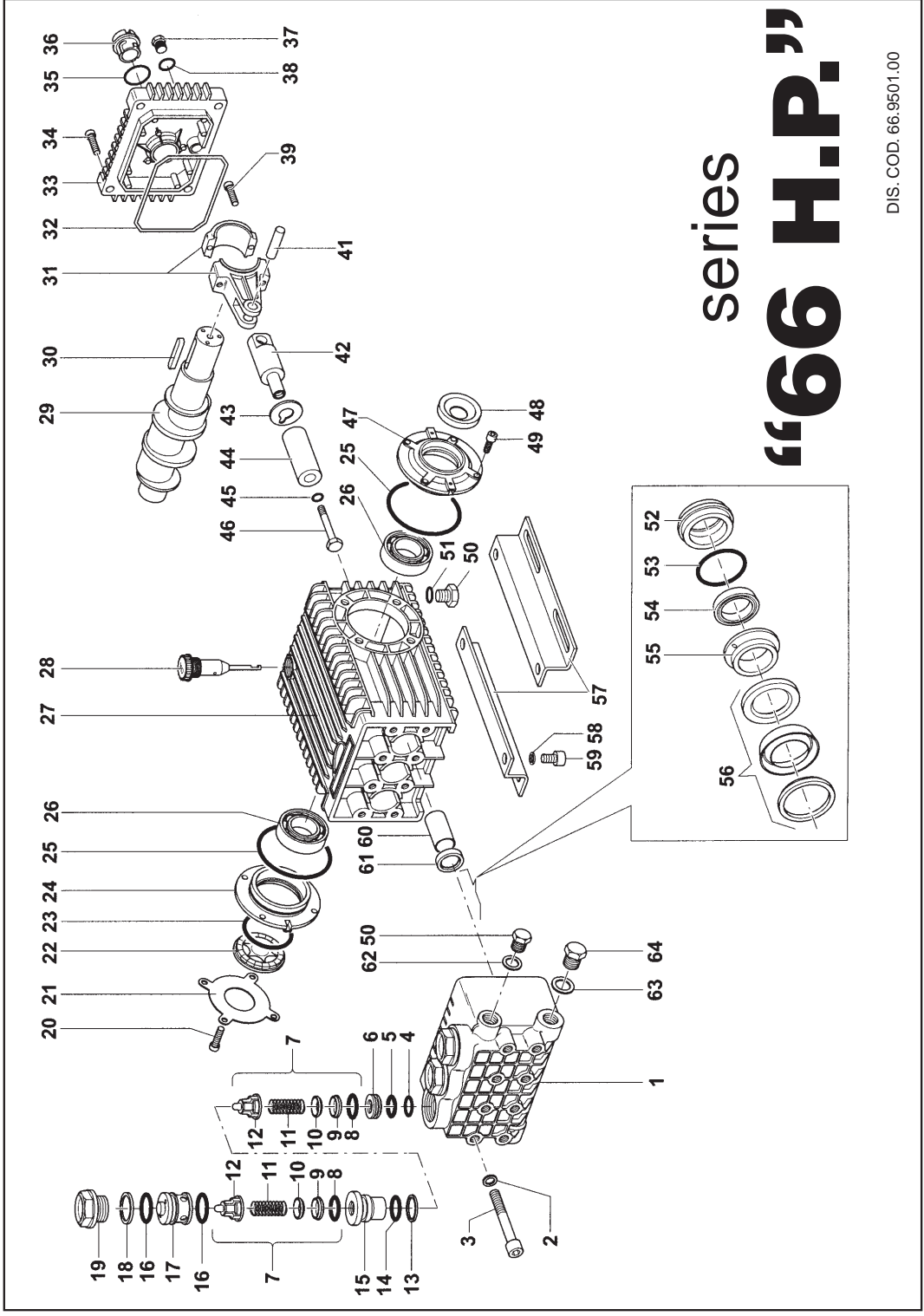
Cod. 66.9601.03 - 10/08 - 500



**INTERPUMP GROUP**



Pump type	Volume Leistung Debit Caudal Portata		Pressure Druck Pressione Presion Pressione			r.p.m. u.p.m. t/min. r/min. g/min.	Required Leistung Puissance Potencia Potenza	Weight Poids Gewicht Peso
	l/min	G.P.M. (USA)	bar	MPa	p.s.i.		Hp / kW	kg
<b>W5015</b>	15	3.96	500	50	7250	1450	20 / 14.70	19.5
<b>W4518</b>	18	4.75	450	45	6525		21 / 15.44	
<b>W4015</b>	15	3.96	400	40	5800		15 / 11.02	
<b>W4018</b>	18	4.75	400	40	5800		20 / 14.70	
<b>W3521</b>	21	5.55	350	35	5075			
<b>W3523</b>	23	6.07	350	35	5075			
<b>T4018</b>	18	4.75	400	40	5800	1750		



# series "66 H.P."

DIS. COD. 66.9501.00

PISTON -PISTONE Ø 16		PISTON -PISTONE Ø 18	
MODEL: W5015 - W4518 - W4018 T4018	MODEL: W3521 - W3523		
KIT 174	KIT 175	KIT 180	KIT 176
54-56	52-53-54-55-56	54-56	52-53-54-55-56
3	1	3	1

**STANDARD  
VERSION**

**W5015 - W4518 - W4015  
W4018 - W3521 - W3523  
T4018**

KIT	KIT 2	KIT 3	KIT 150
Positions included	61	48	8-9-10 11-12
Posizioni incluse			(7)
N. pos.	3	2	6

POS.	CODE CODICE	DESCRIPTION DESCRIZIONE	N. PCS.
1	66.1210.41	Testata pompa (pistone Ø 16)	1
2	66.1211.41	Testata pompa (pistone Ø 18)	1
3	66.1240.41	Testata pompa (pistone Ø 16) W5015-W4518	1
4	96.7104.00	Rosetta Ø 10 Schnorr	8
5	99.3820.00	Vite M 10x120 UNI 5931 Zincata	8
6	90.5118.00	Anello antiestrusione Ø 19,5x22x1,5	3
7	90.3596.00	OR Ø 18,77x1,78	3
8	66.2102.70	Distanziale	3
9	36.7121.01	Gruppo valvola	6
10	90.3841.00	OR Ø 17,13x2,62	6
11	36.2003.66	Sede valvola	6
12	36.2032.66	Valvola	6
13	36.2025.51	Molla Ø 9,4x14,8	6
14	94.7376.00	Guida valvola	6
15	90.5115.00	Anello antiestrusione Ø 18,7x23x1,5	3
16	90.3843.00	OR Ø 17,86x2,62	3
17	90.3857.00	Bussola	3
18	66.2100.70	OR Ø 23,81x2,62	6
19	90.5165.00	Tappo Ø 29	3
20	66.1301.41	Anello antiestrusione Ø 24,7x29x1,5	1
21	99.3069.00	Tappo valvole M 32x1,5x18,5	1
22	66.1502.74	Vite M 8x25 UNI 5931 Zincata	4
23	44.2118.01	Coperchio	1
24	90.4097.00	Distanziale con indicatore	1
25	66.1501.22	OR Ø 55,56x3,53	1
26	90.3913.00	Coperchio laterale carter	1
27	91.8380.00	OR Ø 67,95x2,62	2
28	66.0100.22	Cuscinetto a rulli NJ 2206 EC	1
29	98.2106.00	Carter	1
30	66.0200.35	Tappo carico olio G 3/8	1
31	66.0204.35	Albero W5015 - W4015 - W3521 - T4018	1
32	91.4892.00	Albero W4518 - W4018 - W3523	1
33	66.0300.01	Linguetta	1
	90.3922.00	Biella completa	3
	66.1600.22	OR Ø 133,02x2,62	1
		Coperchio posteriore	1

POS.	CODE CODICE	DESCRIPTION DESCRIZIONE	N. PCS.
34	99.1884.00	Vite M 6x20 UNI 5931 Zincata	4
35	90.4051.00	OR Ø 26,58x3,53	1
36	63.2100.51	Spia livello olio	1
37	98.2041.00	Tappo G 1/4"x9	1
38	90.3585.00	OR Ø 10,82x1,78	1
39	99.3099.00	Vite M8x35 UNI 5931 Zincata	6
40	97.7405.00	Spinotto Ø 14x39	3
41	66.0500.64	Guida pistone	3
42	96.7101.00	Rosetta Ø 10x28x0,5	3
43	66.0402.09	Pistone Ø 16x54	3
44	66.0403.09	Pistone Ø 18x54	3
45	90.3584.00	OR Ø 10,82x1,78-90 Sh.	3
46	66.1500.22	Vite fissaggio pistone	3
47	66.1505.66	Coperchio laterale carter	1
48	90.1648.00	Anello radiatore Ø 30x55x7	1
49	99.3039.00	Vite M 8x16 UNI 5931 Zincata	4
50	98.2100.00	Tappo G 3/8"x13	2
51	90.3833.00	OR Ø 13,95x2,62	1
52	66.0802.70	Anello di fondo Ø 16	3
53	90.3616.00	Anello di fondo Ø 18	3
54	90.2631.00	Anello di tenuta Ø 16x24x6,5 L.P. seal	3
55	90.2652.00	Anello di tenuta Ø 18x26x6,5 L.P. seal	3
56	66.2162.70	Anello intermedio Ø 16	3
57	47.2000.74	Anello intermedio Ø 18	3
58	96.7106.00	Anello di tenuta Ø 16x26x9,5 H.P. seal	3
59	99.3644.00	Anello di tenuta Ø 18x28x10 H.P. seal	2
60	90.9126.00	Piedino fissaggio pompa	4
61	90.1625.00	Rosetta Ø 10 DIN 7980	4
62	96.7380.00	Vite M 10x18 UNI 5931 Zincata	4
63	96.7514.00	Boccola Ø 22x25x30	3
64	98.2176.00	Anello radiatore Ø 22x32x5,5	3
		Rosetta Ø 17,5x23x1,5	1
		Tappo G 1/2"x10	1